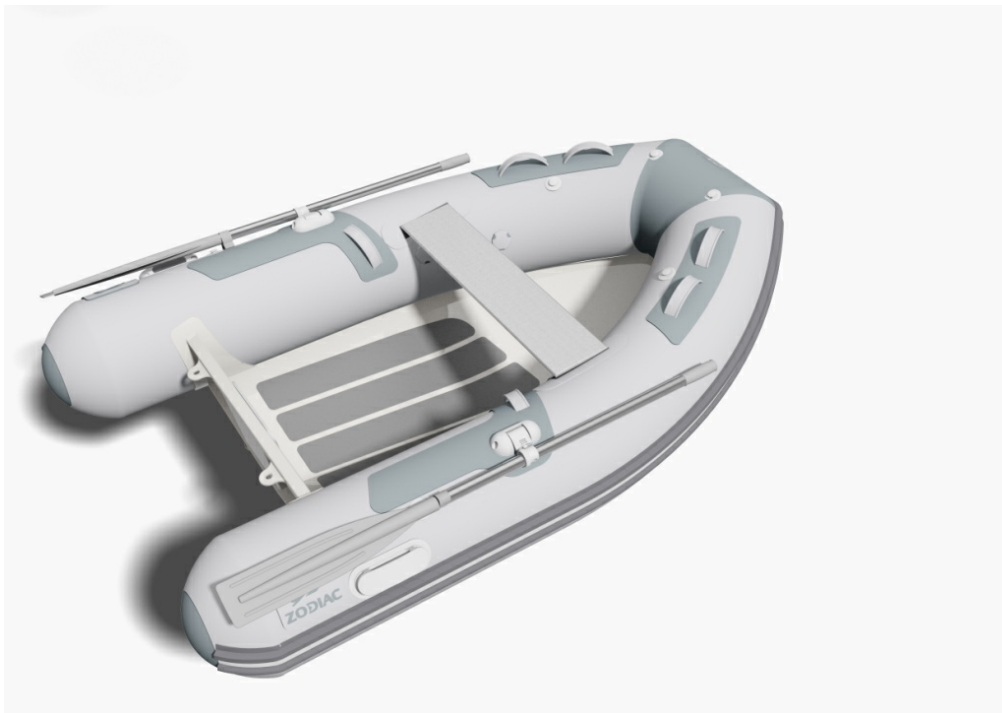




CADET RIB ALU 240 LIGHT

Z11210

CADET RIB ALU LIGHT



ÉLÉGANCE ET ROBUSTESS

Conçus pour durer, généreux par leurs dimensions intérieures et riches de leurs équipements, les Cadet Rib habilleront votre bateau avec élégance. Équipés de flotteurs de large diamètre, ils sont particulièrement stables et aptes à embarquer de nombreux passagers et vivres sans mouiller. Leur carène polyester en V prononcé leur confère d'excellentes qualités de déjaugage et de confort dans le petit clapot. Disponibles en 2 couleurs, en tissu Strongan™ ou en Hypalon™ pour des usages intensifs dans les zones tropicales.

Versions

Z11210

CADET RIB ALU 240 LIGHT Version PVC



Caractéristiques techniques

Poids nu	33kg	Nombre de passagers	3
Puissance maximale	6CV/HP	Poids maximal moteur	33kg
Diamètre flotteur	0,41m	Compartiments étanches	3
Charge maximale autorisée	298kg	Longueur extérieure/habitable	2,43m/1,66m
Largeur extérieure/habitable	1,67m/0,78m	Arbre court	
Dimensions emballage	2,10x1,05x0,55		

Equipements inclus

Plaque support moteur
Cadène de levage (2 arrière et 1 avant)
Protection de quille intégrale
1 Banc amovible
Sac sous banc / Sac étanche Zodiac
2 anneaux de traction arrière
Bande de ragage déflectrice

Equipement basique +

Gonfleur à pied
1 Anneau d'étrave
Malette de réparation/manuel du propriétaire

Equipements de confort

2 Poignées extérieures / 8 poignées intérieures
2 Pagaies aluminium

Options et accessoires

Gonfleur 12 Volts 800 mb à régulateur de pression 450L/min
Kit de mise sous bossoirs
Échelle de bain latérale
Gonfleur 12 Volts 240 mb à régulateur de pression
Sac sous banc
Indicateur de pression

Roues de mise à l'eau
Rouleau de manœuvre 2,10m X 0.24
Support canne à pêche
Pieuvre de levage/V de remorquage
Sac de rangement avant