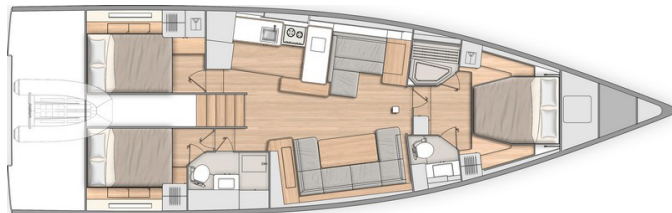
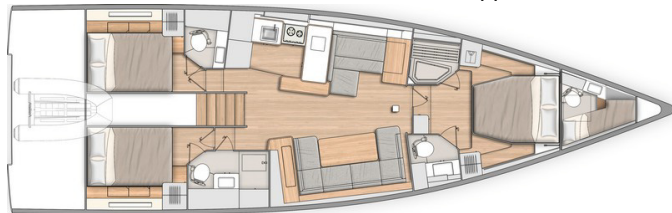




Version 3 cabines 2 salles d'eau :



Version 3 cabines 3 salles d'eau - Cabine skipper :



CARACTÉRISTIQUES GÉNÉRALES *

• Longueur hors tout	17,12 m	56'2"
• Longueur coque	15,98 m	52'5"
• Longueur flottaison	15,40 m	50'6"
• Largeur coque	5,00 m	16'5"
• Tirant d'eau standard (Quille en T)	2,50 m	8'2"
• Poids du lest standard (Fonte)	4 500 kg	9,918 lbs
• Petit tirant d'eau	2,00 m	6'7"
• Poids du lest petit tirant d'eau (Fonte)	5 130 kg	11,307 lbs
• Tirant d'air (hors antennes)	24,00 m	78'9"
• Tirant d'air Performance (hors antennes)	25,80 m	85'
• Déplacement léger	16 600 kg	36,586 lbs
• Capacité carburant (standard)	400 L	106 US Gal
• Capacité eau douce (standard)	720 L	190 US Gal
• Puissance moteur :		
- Sail drive (standard)	80 CV	80 HP
- Sail drive Dock&Go (Option)	80 CV	80 HP
- Ligne d'arbre (Option)	110 CV	110 HP

ARCHITECTES / DESIGNERS

- Architecte Naval : BISCONTINI YACHT DESIGN
- Architecture extérieure & intérieure : LORENZO ARGENTO

ATTESTATION CE *

- Catégorie A - 10 personnes
- Catégorie B - 12 personnes
- Catégorie C - 14 personnes

SURFACE ET PLAN DE VOILURE *

MÂT ENROULEUR ALUMINIUM

• Grand-voile enrouleur	63,00 m ²	678 sq/ft
• Foc auto-vireur	51,00 m ²	549 sq/ft
• Génois sur enrouleur (105 %)	65,00 m ²	700 sq/ft
• Code 0	123,00 m ²	1,324 sq/ft
• Spi asymétrique	210,00 m ²	2,260 sq/ft
• I	19,90 m	65'3"
• J	6,80 m	22'4"
• P	20,00 m	65'7"
• E	6,80 m	22'4"

MÂT CLASSIQUE PERFORMANCE ALUMINIUM (+ 1,80 m / 5'11")

• Grand-voile Performance	83,00 m ²	894 sq/ft
• Foc auto-vireur	56,00 m ²	603 sq/ft
• Génois sur enrouleur (105 %)	70,00 m ²	754 sq/ft
• Code 0	135,00 m ²	1,453 sq/ft
• Spi asymétrique	260,00 m ²	2,800 sq/ft
• I	21,75 m	75'2"
• J	6,80 m	22'4"
• P	22,00 m	75'6"
• E	6,80 m	22'4"



BENETEAU

Oceanis Yacht 54

Liste générale des équipements - Amérique du Nord

ÉQUIPEMENT STANDARD

CONSTRUCTION

- Conception faite selon les exigences des Directives Européennes et selon la certification CE
- Structure certifiée ISO 12215
- Coque infusion sandwich balsa
- Contre moule structurel en infusion monolithique (Tissus - résine) collé à la coque
- Pont en infusion en sandwich fibre de verre et balsa, revêtu d'antidérapant type "pointe de diamant"
- Quille en fonte fixée avec boulons et contreplaque inox collée
- Bi-Safrans suspendus avec mèche en inox
- Coque de couleur blanche - Décoration de coque Gris Alu
- 8 Hublots de coque

ÉQUIPEMENT DE PONT

GRÉEMENT

- Selon version :
 - **Mât enrouleur aluminium** posé sur le pont, 2 Étages de barres de flèche poussantes
 - **Mât classique aluminium Performance** posé sur le pont (+ 1,80 m / 5'11") 3 Étages de barres de flèche poussantes
- Pataras patte d'oie avec ridoir (Hydraulique en option)
- Gréement monotoron
- Bôme en aluminium anodisé
- Poulies Harken au pied de mât
- Hale-bas de bôme rigide avec palan
- 2 Poulies Stand Up d'écoute de grand-voile sur l'arceau de grand-voile
- 1 Rail d'écoute de foc auto-vireur avec chariot
- Manœuvres ramenées aux postes de barre (sauf balancine de bôme et drisse de génois)
- Gréement courant complet :
 - Drisse de grand-voile
 - Drisse de génois avec rail d'étauage au mât
 - Balancine de bôme avec taquet au mât
 - Bordure et écoute de grand-voile
 - 1 Écoute de foc auto-vireur
- Enrouleur de grand-voile et de foc auto-vireur sur le pont
- 7 Bloqueurs de drisses (1 triple à tribord, 2 doubles à bâbord)
- Cache-drisses
- 1 Drisse à pavillon

WINCHES

- 1 Winch de manœuvre self tailing manuel tribord (H50.2 STA)
- 1 Winch de manœuvre self tailing manuel bâbord (H50.2 STA)
- 1 Manivelle de winch aluminium Speed Grip
- Rangement des manivelles dans emplacement dédié sur les sacs à bouts

VOILES (INCIDENCES)

- Grand-Voile enrouleur Dacron, avec protection UV Natural
- Foc auto-vireur Dacron avec protection UV Natural

AMARRAGE - MOUILLAGE

- Delphinrière polyester avec mouillage intégré et sous barbe avec cadène de spi (pour utilisation Code 0 et spi asymétrique)
- Puits à chaîne autovideur, Piton d'étauage, Capot sur vérin
- Ferrure d'étrave inox simple davier
- Guindeau électrique vertical 12 V - 1 500 W - Télécommande dans baille à mouillage
- 6 Taquets d'amarrage aluminium (Longueur : 40 cm / 1'4")
- Protections de livet en inox

SOUTE À VOILES

Accès par panneau de pont T70, Largeur de passage : 0,65 x 0,65 m / 2'2" x 2'2"

- Échelle inox
- Équipets et bacs de rangement
- Éclairage LED
- 1 Prise 115 V

PROTECTIONS HUMAINES

- 1 Balcon avant ouvert inox
- 2 Balcons arrière inox avec chaumard intégré
- 1 Balcon central arrière inox (Hauteur : 960 mm / 3'2")
- 4 Mains courantes inox sur le roof (2 si rails de génois)
- 1 Support bouée couronne sur balcon arrière
- Mât de pavillon en bois (1 m / 3'3") avec support intégré au pont
- Filières doubles et chandeliers inox (Hauteur : 620 mm / 2') - Ouvertures de coupée à bâbord et à tribord
- Échelle de secours sur balcon arrière

COCKPIT

- Fond de cockpit auto-videur
- Lattage teck
- 2 Coffres à voile sous assises de cockpit
- 2 Coffres de rangement à l'arrière du cockpit avec support inox pour les pare-battages (650 x 390 mm / 2'2" x 1'3")
- 1 Panneau d'accès au garage à annexe
- 2 Tables de cockpit sur pied inox fixe, plateau teck avec 2 allonges, porte-gobelets inox sur les extrémités avec fonction main courante et 1 longue main courante sur la longueur (pieds électriques en finition)
- Bancs de cockpit lattés bois massif naturel
- 2 Assises barreur arrière avec rangement, lattées teck
- Assises latérales barreur, lattées teck
- Cales-pieds barreur escamotables
- 2 Consoles de barres à roues :
 - Barres à roues inox gainée cuir anthracite (diamètre 900 mm / 2'11") fixée sur piédestal alu laqué blanc
 - Appareils à gouverner sur poste de barre
 - Système de transmission à drosses inox
 - Main courante inox laqué noir
- 1 Barre franche de secours
- 1 Compas de route sur console bâbord
- Commande moteur et tableau de contrôle à tribord
- 1 Porte de descente en PPMA escamotable dans le fond de cockpit
 - Panneau coulissant en PMMA
- Coffre à BIB devant la descente (Emplacement pour radeau 12 places : 0,96 m x 0,59 m x 0,40 m / 3'2" x 1'11" x 1'4")
- Éclairage de courtoisie (7 points lumineux LED, éclairage blanc chaud)
- 2 Haut-parleurs extérieurs étanches

PLAGE DE BAIN / TABLEAU ARRIÈRE

- Tableau arrière basculant à ouverture intégrale transformable en plage de bain (2,61 m x 0,93 m / 8'7" x 3'1")
- 3 Marches escamotables d'accès au cockpit à tribord
- Ouverture par commande électrique sur console
- Lattage bois massif naturel sur plage de bain
- 1 Échelle de bain inox amovible avec rangement dédié dans le cockpit

GARAGE À ANNEXE

- Accessible depuis la plateforme et depuis le cockpit
Permet le rangement d'une annexe type Highfield UL240 (2,48 m x 1,69 m x 0,80 m / 8'2" x 5'7" x 2'7")
- 1 Plafonnier LED tactile
 - Système de mise à l'eau de l'annexe, disponible en option
 - 1 Douche de cockpit avec mitigeur dans le garage à annexe



BENETEAU

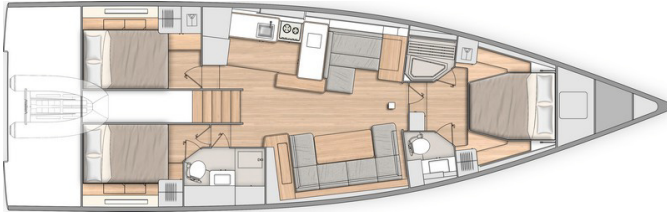
Oceanis Yacht 54

Liste générale des équipements - Amérique du Nord

AMÉNAGEMENTS

- Menuiserie Alpi Noyer et bois laqué blanc (Cloisons)
- Planchers en Alpikord Chêne
- Selleries intérieures en tissu Lounge Falcon Greige 160
- Matelas dans les cabines (mousse HR 35 kg/m³, épaisseur 120 mm / 5")
- Plafonds capitonnés beige et Apli Noyer dans la partie centrale du carré

Version standard : 3 cabines + 2 salles d'eau



DESCENTE

Hauteur sous barrot : 2,00 m / 6'7"

- Descente du carré avec 5 marches suspendues en Alpikord chêne revêtues d'antidérapant, éclairage LED sous chaque marche
- 2 Mains courantes inox gainées Valencia Meteor

CARRÉ

Hauteur sous barrot : 2,00 - 1,97 m / 6'7" - 6'6"

Carré tribord :

- Longue banquette en U :
 - assises composées de mousse HR40
 - accueil moelleux grâce à la finition mémoire de forme + ouate
- Table de carré, plateau en bois, 2 pieds fixes alu
- Rangements sous banquettes
- 1 Tableau électrique à tribord intégré dans un meuble permettant d'accéder aux connexions électriques
- 2 Hublots de coque avec store intégré
- 2 Vitrages d'hiloire avec stores plissés incluant un hublot ouvrant avec moustiquaire
- 2 Panneaux de pont ouvrants avec store/moustiquaires
- Éclairage LED indirect sous la banquette et la partie supérieure des hublots de coque
- 1 Liseuse flexible
- 1 Prise USB double port
- 1 Prise 115 V
- Audio :
 - Lecteur Fusion RA70N
 - 2 Haut-parleurs intérieurs

Table à cartes bâbord :

- Table avec abattant - Fargue en bois moulé - Habillage stratifié
- Longue assise avec dossier, fonction méridienne et assise avec partie relevable pour se caler à la gîte - Assise composée de mousse H35 + mémoire de forme + 2 ouates de finition
- 2 Hublots de coque avec store intégré
- Rangements sous banquettes
- 1 Rangement le long de la coque + 1 Vide-poche
- Éclairage LED indirect sur la partie supérieure des hublots de coque
- 1 Liseuse flexible
- 1 Prise 115 V, près de la cloison avant
- 1 Prise USB double port
- Épontille avec housse beige

CUISINE - BÂBORD

Hauteur sous barrot : 2,01 m / 6'7"

- Cuisine en C
- Plan de travail en Corian Glacier White avec fargues moulées en Apli noyer
- 1 Évier inox 1 bac rectangulaire - 1 Robinet mitigeur avec eau chaude / froide sous pression
- 1 Réchaud gaz 3 feux - four grill inox monté sur cardans (17 L) - Barre de protection - Rangement sous le four avec porte abattante
- 1 Rangement sur plan de travail à ouverture par le dessus (Emplacement pour option glacière inox 36 L, inclus dans la finition Luxe)
- Réfrigérateur 12 V 174 L avec congélateur intégré 16 L (-18 °C), 1 Porte à ouverture frontale
- Placards et équipets fermés aménagés
- 1 Poubelle (20 L)
- 1 Meuble bas : 1 Tiroir sur le côté, 2 portes 1 étagère
- Vitrage d'hiloire avec stores plissés incluant 2 hublots ouvrants avec moustiquaire

CABINE PROPRIÉTAIRE

Hauteur sous barrot : 2,01 - 1,96 m / 6'7" - 6'5"

- Lit double central (2,00 m x 1,60 m - 1,15 m / 6'9" x 5'3" - 3'9") avec tête de lit capitonnée en tissus Lounge Greige 160
- 1 Desserte d'accès au lit
- 1 Assise de chaque côté du lit en tissus Lounge Greige 160
- 2 Rangements à chaussures sous le lit
- 2 Penderies, avec éclairage LED incorporé
- 1 Meuble central toute hauteur avec éclairage LED : 4 tiroirs en bas, 1 porte avec 4 étagères, miroir à l'intérieur de la porte
- 2 Tables de chevet
- 2 Lampes de chevet, flexibles et orientables
- 1 Panneau de pont flush T60 avec store/moustiquaire
- 2 Hublots de coque avec store rigide coulissant
- 1 Prise 115 V de chaque côté du lit
- 1 Prise USB double port de chaque côté du lit
- Éclairage indirect LED + Éclairage spot

2 SALLES D'EAU PRIVATIVES

À tribord :

Hauteur sous barrot : 1,92 m / 6'4"

- 1 WC marin manuel
- 1 Réserve rigide eaux noires 80 L / 13 US Gal
- Plan de travail en Corian Glacier White
- 1 Vasque polyester intégrée - Mitigeur
- 1 Armoire de toilette - Miroir
- Accessoires de toilette
- 1 Panneau de pont flush ouvrant avec store/moustiquaire
- Éclairage indirect LED + Éclairage spot

À bâbord :

Hauteur sous barrot : 1,97 m / 6'6"

- Douche avec assise et fond de douche en bois
- 2 Bacs de rangement ouverts
- 1 Panneau de pont flush ouvrant avec store/moustiquaire
- Éclairage indirect LED



BENETEAU

Oceanis Yacht 54

Liste générale des équipements - Amérique du Nord

CABINE ARRIÈRE BÂBORD

Hauteur sous barrot : 1,92 m / 6'4"

- 1 Lit double (2,04 m x 1,40 m / 6'8" x 4'7")
- 1 Penderie, 1 Placard avec étagères, avec éclairage LED incorporé
- 2 Équipets avec ouverture sur le dessus le long de la coque
- 1 Desserte d'accès au lit
- 1 Tiroir sous le lit
- 1 Grand rangement sous le lit, ouverture sur le dessus (emplacement pour l'option climatisation)
- 1 Liseuse flexible et orientable à la tête de lit
- 1 Liseuse flexible et orientable sur la penderie
- 1 Prise USB double port
- 1 Prise 115 V
- 1 Hublot de coque avec store rigide coulissant
- 1 Vitrage ouvrant sous assise de cockpit avec store plissé
- 2 Vitrages ouvrants sur hiloire avec store plissé (1 avec la version 3 salles d'eau)

CABINE ARRIÈRE TRIBORD

Hauteur sous barrot : 1,92 m / 6'4"

- 1 Lit double (2,04 m x 1,40 m / 6'8" x 4'7")
- 1 Penderie, 2 équipets avec ouverture sur le dessus le long de la coque
- 1 Desserte d'accès au lit
- 1 Tiroir sous le lit
- 1 Grand rangement sous le lit, ouverture sur le dessus (emplacement pour l'option climatisation)
- 1 Liseuse flexible et orientable à la tête de lit
- 1 Liseuse flexible et orientable sur la penderie
- 1 Prise USB
- 1 Prise 115 V
- 1 Hublot de coque avec store rigide coulissant
- 2 Vitrages ouvrants sous assise de cockpit avec store plissé
- 1 Vitrage ouvrant sur hiloire avec store plissé

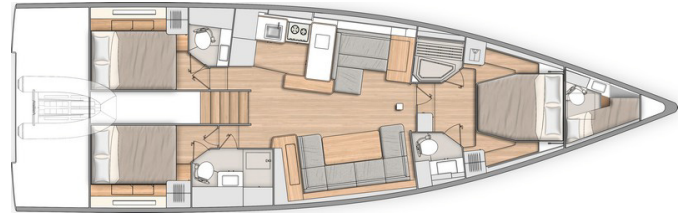
SALLE D'EAU ARRIÈRE TRIBORD

Hauteur sous barrot : 1,95 m / 6'5"

Accès par le carré et la cabine arrière tribord

- Douche séparée - 1 Mitigeur - Fond de douche polyester blanc
- Plan de travail en Corian Glacier White avec bac de rangement auto-videur
- 1 WC marin manuel
- 1 Réserve rigide eaux noires 80 L / 21 US Gal
- 1 Vasque - 1 Mitigeur
- 1 Armoire de toilette + Rangement sous vasque
- 2 Miroirs
- Accessoires de toilette
- 1 Hublot ouvrant sur hiloire dans vitrage latéral, film opaque, moustiquaire

Version 3 cabines 3 salles d'eau (Option)



Cette salle d'eau prend place entre la cuisine et la cabine arrière bâbord : penderie simple et un hublot ouvrant dans la cabine arrière

SALLE D'EAU ARRIÈRE BÂBORD

Hauteur sous barrot : 2,03 m / 6'8"

Accès par la cabine arrière tribord

- Plan de travail en polyester avec vasque intégrée - 1 Mitigeur - 1 Douchette - Fond de douche polyester blanc
- 1 WC marin manuel
- 1 Réserve rigide eaux noires 50 L / 13 US Gal
- 1 Armoire de toilette 2 portes
- 1 Miroir au-dessus du lavabo
- Accessoires de toilette
- 1 Hublot ouvrant sur hiloire dans vitrage latéral, film opaque, moustiquaire
- 1 Vitrage fixe sur hiloire, film opaque



BENETEAU

Oceanis Yacht 54

Liste générale des équipements - Amérique du Nord

MOTORISATION

- Moteur Yanmar Diesel :
 - 80 CV/80 HP, Sail Drive, Common Rail (standard)
 - 80 CV/80 HP, Sail Drive, Common Rail Dock & Go (Option)
 - 110 CV/110 HP, Ligne d'arbre, Common Rail (Option)
- Commande moteur au poste de barre tribord - Tableau de contrôle
- Compartiment moteur :
 - Mousse d'insonorisation
 - Ventilation : 2 prises d'air et 1 sortie d'air forcée
 - Éclairage LED automatique
- Données moteur visible sur écran B&G
- 1 Alternateur (12 V / 125 Ah)
- 2 Réservoirs G.O. roto-moulés 2 x 200 L / 2 x 53 US Gal (sous couchette arrière bâbord et tribord) - Jauge électronique - Alarme niveau bas - 1 Nable de remplissage
- Filtres : Eau de mer - Gasoil - Décanteur
- Hélice tripale repliable
- 1 Accès moteur par la descente (ouverture avec 2 vérins à gaz)
- 2 Accès moteur par les cabines arrière

PLOMBERIE

- 1 Réservoir eau douce roto-moulé 380 L / 100 US Gal, sous couchage cabine avant - 1 Nable de remplissage
- 2 Réservoirs eau douce roto-moulés 2 x 150 L / 2 x 40 US Gal, sous plancher carré bâbord et tribord - 1 Nable de remplissage
- Groupe d'eau électrique sous pression - Vase d'expansion - Filtre de protection du circuit
- Chauffe-eau électrique 40 L / 11 US Gal (utilisation moteur)
- 1 Réserve rigide eaux noires pour chaque WC
- Pompes électriques vidange de douche
- 1 Pompe de cale électrique
- 1 Pompe de cale manuelle
- Vannes de transfert facilement accessible depuis la descente

GAZ

- 1 Boîte pour 2 bouteilles de gaz dans la baille à mouillage (Diamètre : 0,28 m / 11" x Hauteur : 0,45 m / 1'6")
- Détendeur et robinet de sécurité
- Détecteur de fuite de gaz

ÉLECTRICITÉ

- Tableau électrique 12 V (Disjoncteur, Voltmètre, Jauge à eau, Jauge à carburant, Alarme batteries, Alarme carburant, Alarme eau) + Prise USB double port + Écran Navicolor 3.5"
- Interrupteurs sans fil radio commandés (sans pile) pour l'éclairage (sauf salles d'eau)
- **Technologie Ship Control** commande de nombreuses fonctions depuis les écrans de navigation (ou depuis une tablette ou un smartphone grâce à une application dédiée) :
 - Feux de navigation de mouillage et de hune
 - Éclairage de bôme, barres de flèches (option), projecteurs sous-marin (option)
 - Éclairage de courtoisie dans le cockpit
 - Éclairage direct
 - Projecteur de pont
 - Convertisseur (Option)
 - Réfrigérateur
 - Groupe d'eau
 - Pompes de cale
 - Climatisation (Option)
 - Générateur (Option)
 - Audio
 - Contrôle des réservoirs
 - Contrôle des batteries
- Circuit 12 V
- 3 Batteries servitudes AGM (140 Ah)
- 1 Batterie moteur AGM (100 Ah)
- Coupe-batterie facilement accessible depuis la descente
- 1 Chargeur de batterie (60 Ah)
- 1 Répartiteur de charge
- 10 Prises 115 V :
 - 2 dans la cabine avant
 - 1 dans la salle d'eau avant tribord
 - 1 dans les cabines arrière
 - 1 dans le carré (Tribord)
 - 1 à la table à cartes
 - 1 dans la cuisine
 - 1 dans le compartiment moteur
 - 1 dans la soute à voiles
- 6 Prises USB double port :
 - 2 dans la cabine avant
 - 1 dans les cabines arrière
 - 1 au tableau électrique
 - 1 à la table à cartes
- 1 Prise de quai 115 V, à côté du poste de barre
- Éclairage LED :
 - Plafonniers, avec variateur
 - Liseuses
 - Éclairage indirect, avec variateur
- Feux de navigation LED :
 - 1 Feu de route
 - 1 Feu moteur / Feu de hune en avant du mât
 - 1 Feu de mouillage en tête de mât
- Projecteur de pont (Halogène)
- Gaines pour passage de câbles d'options

DIVERS

- Détecteur de fumée



FINITIONS & PACKS

FINITIONS

	COMFORT	LUXE
<ul style="list-style-type: none"> • Pack Coastal B&G • 1 Winch électrique de manoeuvre bâbord Harken H50.2 STAEH (en remplacement du standard) • Commande de guindeau au cockpit avec compteur de chaîne • Télécommande jupe basculante • Propulseur d'étrave tunnel + 4 Batteries dédiées (50 Ampères - 12 V) + 1 Chargeur de batterie (30 Ampères - 24 V) • WC électrique TECMA eau douce/eau de mer dans la salle d'eau propriétaire • Capteur IBS • 2 Batteries servitude 140 Ampères supplémentaires • Chargeur de batteries 40 Ampères supplémentaires • Commande moteur électrique sur console tribord • Moustiquaires pour les hublots ouvrants • Matelas à ressorts dans la cabine propriétaire (épaisseur : 180 mm / 7") 	<ul style="list-style-type: none"> ▪ ▪ ▪ ▪ ▪ ▪ ▪ ▪ ▪ ▪ ▪ 	<ul style="list-style-type: none"> ▪ ▪ ▪ ▪ ▪ ▪ ▪ ▪ ▪ ▪ ▪
<ul style="list-style-type: none"> • Pack Offshore B&G • 2 Pieds électriques pour les tables de cockpit pour une utilisation bain de soleil • Housses pour tables de cockpit, Charcoal Grey • Sellerie extérieure de cockpit Diamante Snow : <ul style="list-style-type: none"> - assises et dossiers sur les bancs de cockpit : Mousse filtrante 80 mm / 3" épaisseur (Densité : 60F + 20S) - Assises barreur : dossier inox et sellerie sur dossier - 2 Bains de soleil de descente avec dossiers relevables (système clic-clac) - 2 Coussins pour les tables de cockpit pour utilisation en baignades • WC électrique Quiet Flush eau douce/eau de mer dans la salle d'eau arrière tribord • Glacière 36 L avec accès depuis le plan de travail de la cuisine, cuve inox (température modulable de +10 °C à -12 °C) 		<ul style="list-style-type: none"> ▪ ▪ ▪ ▪ ▪ ▪ ▪ ▪ ▪ ▪ ▪

PACKS ÉLECTRONIQUES : B&G

	COASTAL (inclus dans la finition Comfort)	OFFSHORE (inclus dans la finition Luxe)
<ul style="list-style-type: none"> • Postes de barre bâbord et tribord : <ul style="list-style-type: none"> - 1 Écran tactile multifonctions 12" Zeus^{3S} wide wireless (GPS, Traceur, Lecteur de cartes - Cartographie Navionics Silver incluse) • Girouette, Anémomètre B&G • Sonde (Loch, Speedo, Température) • Interface PC • VHF fixe V90S à la table à cartes, fonction réception AIS • Girouette Windex • Housses de protection barres à roue & consoles (Charcoal Grey) 	<ul style="list-style-type: none"> ▪ ▪ ▪ ▪ ▪ ▪ ▪ 	<ul style="list-style-type: none"> ▪ ▪ ▪ ▪ ▪ ▪ ▪
<ul style="list-style-type: none"> • Pilote B&G NAC3 • Commande pilote sans fil WR10 • Combiné VHF H50 wireless 		<ul style="list-style-type: none"> ▪ ▪ ▪



PACKS GRÉEMENT (Compatible avec les 2 mâts)

	DOWNWIND	UPWIND	DOWNWIND + UPWIND
<ul style="list-style-type: none"> • German System (Écoute de grand-voile en va et vient au poste de barre + 2 bloqueurs supplémentaires à tribord et 2 à bâbord) • 2 Winchs de génois (H60.2STA) + 1 Manivelle de winch • Gréement de spi asymétrique / Code 0 • Génois Dacron sur enrouleur (en remplacement du foc auto-vireur standard) • Rail d'écoute de génois sur le roof + Écoutes de génois 	<ul style="list-style-type: none"> ▪ ▪ ▪ 	<ul style="list-style-type: none"> ▪ ▪ ▪ 	<ul style="list-style-type: none"> ▪ ▪ ▪

PACK GRÉEMENT TRINQUETTE (Compatible avec les 2 mâts)

- 1 Bloqueur de drisse à tribord
- 1 Cadène Wichard double sur pont avant pour étai de trinquette largable
- 1 Drisse Dyneema mouflée avec poulie pour trinquette

PACK HARKEN AST (pour mât enrouleur ou pour mât classique, incompatible avec les packs gréement)

- 1 Winch de manoeuvres Rewind électrique Harken H46.2 STAEH AST - 12 V à bâbord (en remplacement du winch manuel standard H50.2 STA)
- 2 Winches de génois Rewind électriques Harken H60.2 STAEH AST - 12 V
- Système Harken AST - 1 écran dédié sur console bâbord qui permet d'activer 3 fonctions complètes pour une navigation totalement sous contrôle :
 - Réglage automatique des voiles
 - Virement de bord assisté
 - Limiteur de gîte
- Système d'arrêt d'urgence sur la console bâbord + alarme sonore
- Gréement de spi asymétrique/Code 0
- Rail d'écoute de génois sur le roof + Écoutes de génois
- Génois Dacron sur enrouleur

PACK MOUILLAGE

- Ancre Delta (acier galvanisé) 32 kg / 71 lbs (upgrade ancre inox en option)
- Chaîne (Diamètre : 12 mm / 1/2" - Longueur : 85 m / 279')
- Bout (Diamètre : 22 mm / 7/8" - Longueur : 4 m / 13'1")
- 6 Pare-battages :
 - 4 XL (Diamètre : 300 mm / 12" - Longueur : 880 mm / 2'11")
 - 2 L (Diamètre : 250 mm / 10" - Longueur : 700 mm / 2'4")
- 4 Amarres (Diamètre : 18 mm / 11/16" - Longueur : 15 m / 49'3")

PACK MOUILLAGE (gonflable)

- Ancre Delta (acier galvanisé) 32 kg / 71 lbs
- Chaîne (Diamètre : 12 mm / 1/2" - Longueur : 85 m / 279')
- Bout (Diamètre : 22 mm / 7/8" - Longueur : 4 m / 13'1")
- 6 Pare-battages (Diamètre : 360 mm / 1'2" - Longueur : 1 200 mm / 3'11")
- 4 Amarres (Diamètre : 18 mm / 11/16" - Longueur : 15 m / 49'3")



BENETEAU

Oceanis Yacht 54

Liste générale des équipements - Amérique du Nord

OPTIONS

ÉLECTRONIQUE DE NAVIGATION : B&G

- Radar 4G (Halo 20+)
- Table à cartes : Écran tactile multifonctions 12" Zeus^{3S} wide wireless
- Sonde Forward Scan (Vision sous-marine avant)
- AIS - NAIS 500

GRÉEMENT - VOILES

- Bôme enrouleur FurlerBoom V-shaped, laquée gris
- Bôme canoë alu, laquée gris Sparcraft
- Grand-voile Hydranet
- Foc auto-vireur Hydranet (en remplacement du Dacron, standard)
- Génois Hydranet (nécessite le pack gréement)
- Code 0 sur emmagasineur
- Enrouleur électrique de génois sur le pont

WINCHES

- 2 Winches électriques d'écoutes de génois Harken (H60.2 STAEH)
- 1 Winch électrique Harken de manoeuvre tribord (H50.2 STAEH)

COQUE - PONT - COCKPIT

- Gel-coat gris perle (Coque & Delphinère)
- Peinture de coque métallisée (Coque - Tableau arrière - Plat-bord - Delphinère) *Nécessite l'option passavants lattés bois massifs*
- Passavants lattés bois massif
- Roof latté bois massif naturel
- Cabestan rétractable (Étrave)
- Capote de roof, vitrages rigides Lexan, Charcoal Grey
- Bimini de cockpit avec éclairage LED, Charcoal Grey
- Toiles d'ombrage latérales pour le bimini de cockpit (Batyline)
- Fermeture complète du bimini de cockpit (2 côtés + arrière), Charcoal Grey
- Bain de soleil Diamante Snow pour la plage avant, porte-gobelets intégré (nécessite la finition Luxe)
- Sellerie de cockpit Dolce 51 en remplacement de la sellerie Diamante Snow de la finition Luxe
- Bain de soleil Dolce 51 pour la plage avant, porte-gobelets intégré (nécessite la finition Luxe)
- Plancha gaz sur balcon arrière, amovible
- Éclairage des barres de flèches LED
- Toile d'ombrage sur la plage avant, Charcoal Grey
- Propulseur de poupe rétractable
- Barres à roue composite noires ou blanches
- Upgrade ancre inox en remplacement de l'ancre galvanisée des Packs mouillage
- Taquets alu rétractables anodisés NOMEN (en remplacement du standard)
- Échelle de coupée
- Support moteur hors-bord, sur le balcon arrière
- Passerelle repliable polyester (2,6 m / 8'6")
- Gonfleur / dégonfleur électrique pour annexe et pare-battages (portable, sur batterie)
- Prise d'eau douce de quai
- Douchette de cockpit, supplémentaire (eau chaude/froide)
- Système de mise à l'eau de l'annexe (rampe repliable avec un rouleau pour recouvrir la plateforme arrière, 1 treuil manuel)
- Pompes de lavage de pont eau de mer / eau douce
- 3 Projecteurs sous-marins (1 à l'avant, 2 à l'arrière)
- Mât de pavillon composite 1,20 m / 3'11" (en remplacement du standard)

VERSION DOCK & GO

- Motorisation : YANMAR - Common Rail - Diesel
- Embase Sail Drive pivotante
- Joystick
- Calculateur (VMU)
- Propulseur d'étrave
- Pilote automatique



ÉQUIPEMENT INTÉRIEUR

VERSIONS D'AMÉNAGEMENT

- Version 3 cabines 2 salles d'eau
- Version 3 cabines 3 salles d'eau
- Cabine skipper en remplacement de la soute à voile du pont avant : Accès par panneau de pont T70, Échelle inox, 1 Couchage, WC, Lavabo, Douche, 1 Prise USB double port

AMBIANCE

- Boiseries intérieures : Alpi Chêne 3 gloss + Planchers en Alpikord Chêne
- Selleries intérieures selon nuancier : Tissus, Cuir, Nubuck, Ultraleather

MULTIMÉDIAS

- Pré-montage TV sur ascenseur, dans le carré
- Pré-montage TV, dans la cabine avant (sur cloison)
- Hifi APOLLO + Enceintes Bose 2.1, dans le carré (en remplacement du standard)

ÉLECTROMÉNAGER

- Lave-vaisselle 6 couverts
- Four combiné grill et micro-ondes 22L encastré
- Cave à vin 23 bouteilles
- Lave-linge séchant 3 kg
- 2 Tiroirs réfrigérateur inox (2 x 95 L) en remplacement du standard

ÉQUIPEMENTS CONFORT DE BORD

- Matelas à ressorts dans les cabines arrière (épaisseur : 160 mm / 6")
- Couchage double dans le carré (Pied de table électrique + coussin)
- Générateur (7,5 kVA, 115 V, 50 Hz)
- Dessalinisateur (60 L/h / 16 US Gal/h)
- Climatisation 44 000 BTU (+ Rallonge prise de quai 15 m / 49'3") - 32 A
- Chauffage fuel air pulsé
- Coffre-fort, dans la cabine avant
- Convertisseur 12 V / 115 V - 2 000 VA
- Coupe-batterie électrique (couplé au Ship Control, commande la mise sous tension ou l'arrêt des batteries à distance)
- Batterie Lithium en remplacement des batterie AGM - Gain de poids : 170 kg / 375 lbs environ (nécessite la finition Comfort)
- Pompe électrique eau de mer, dans la cuisine